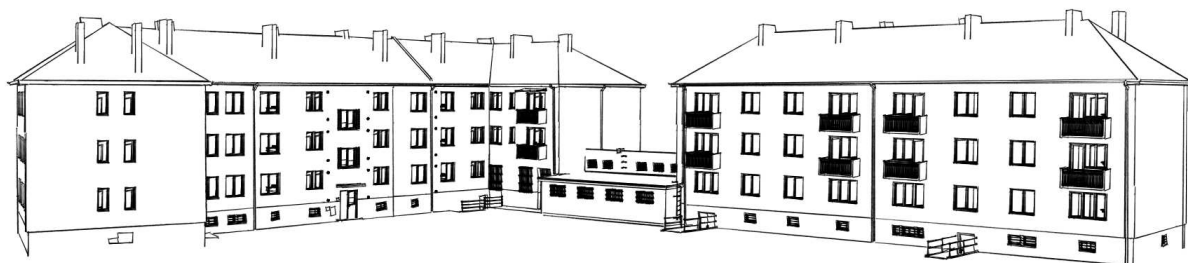


Projektová dokumentace

Dokumentace jednostupňová - pro povolení a provádění stavby



Název projektu:

Stavební úpravy bytového domu na adrese Husova ulice č.p. 350, Štefánikova ulice č.p. 354 a 361, Vrchlického ulice č.p. 374 a 387, Nový Bohumín

Místo stavby:

p.č. 237/1; p.č. 237,2; p.č. 237/3; p.č. 238/1; p.č. 238/2; p.č. 231/2; k.ú. Nový Bohumín

Investor:

Město Bohumín, Masarykova 158, Nový Bohumín, 735 81 Bohumín

Masarykova 158, Nový Bohumín, 735 81 Bohumín

IČO: 00284891

Projektant:

Ing. Daniel Smolka

Průkopnická 2114/13
Ostrava – Zábřeh 700 30

Zodpovědný projektant:

Ing. Jiří Kalvach



danielsmolka@seznam.cz

ČKAIT: 1100980

Seznam PD

č. výkresu	Jméno výkresu
C.1	Situace širších vztahů
C.2	Katastrální situační výkres
C.3	Koordinační situace
D.1.1.1	BOURACÍ PRÁCE - Půdorys 1.PP - část A
D.1.1.2	BOURACÍ PRÁCE - Půdorys 1.PP - část B
D.1.1.3	BOURACÍ PRÁCE - Půdorys 1.PP - část C
D.1.1.4	BOURACÍ PRÁCE - Půdorys 1.NP - část A
D.1.1.5	BOURACÍ PRÁCE - Půdorys 1.NP - část B
D.1.1.6	BOURACÍ PRÁCE - Půdorys 1.NP - část C
D.1.1.7	BOURACÍ PRÁCE - Půdorys typ.NP - část A
D.1.1.8	BOURACÍ PRÁCE - Půdorys typ.NP - část B
D.1.1.9	BOURACÍ PRÁCE - Půdorys typ.NP - část C
D.1.1.10	BOURACÍ PRÁCE - Půdorys půdy - část A
D.1.1.11	BOURACÍ PRÁCE - Půdorys půdy - část B
D.1.1.12	BOURACÍ PRÁCE - Půdorys půdy - část C
D.1.1.13	BOURACÍ PRÁCE - Půdorys střechy - část A
D.1.1.14	BOURACÍ PRÁCE - Půdorys střechy - část B
D.1.1.15	BOURACÍ PRÁCE - Půdorys střechy - část C
D.1.1.16	BOURACÍ PRÁCE - Řez A-A - část A
D.1.1.17	BOURACÍ PRÁCE - Řez B-B - část B
D.1.1.18	BOURACÍ PRÁCE - Řez C-C - část C
D.1.1.19	BOURACÍ PRÁCE - Pohled SV - část A
D.1.1.20	BOURACÍ PRÁCE - Pohled JZ - část A
D.1.1.21	BOURACÍ PRÁCE - Pohled JV - část A
D.1.1.22	BOURACÍ PRÁCE - Pohled SV - část B
D.1.1.23	BOURACÍ PRÁCE - Pohled SZ, JB - část B
D.1.1.24	BOURACÍ PRÁCE - Pohled JZ - část B
D.1.1.25	BOURACÍ PRÁCE - Pohled SZ - část C
D.1.1.26	BOURACÍ PRÁCE - Pohled JV - část C
D.1.1.27	BOURACÍ PRÁCE - Pohled J,Z - část C

č. výkresu	Jméno výkresu
D.1.1.28	BOURACÍ PRÁCE - Pohled V - část C
D.1.1.29	NOVÝ STAV - Půdorys 1.PP - část A
D.1.1.30	NOVÝ STAV - Půdorys 1.PP - část B
D.1.1.31	NOVÝ STAV - Půdorys 1.PP - část C
D.1.1.32	NOVÝ STAV - Půdorys 1.NP - část A
D.1.1.33	NOVÝ STAV - Půdorys 1.NP - část B
D.1.1.34	NOVÝ STAV - Půdorys 1.NP - část C
D.1.1.35	NOVÝ STAV - Půdorys typ.NP - část A
D.1.1.36	NOVÝ STAV - Půdorys typ.NP - část B
D.1.1.37	NOVÝ STAV - Půdorys typ.NP - část C
D.1.1.38	NOVÝ STAV - Půdorys půdy - část A
D.1.1.39	NOVÝ STAV - Půdorys půdy - část B
D.1.1.40	NOVÝ STAV - Půdorys půdy - část C
D.1.1.41	NOVÝ STAV - Půdorys střechy - část A
D.1.1.42	NOVÝ STAV - Půdorys střechy - část B
D.1.1.43	NOVÝ STAV - Půdorys střechy - část C
D.1.1.44	NOVÝ STAV - Výkres hromosvodu
D.1.1.45	NOVÝ STAV - Řez A-A - část A
D.1.1.46	NOVÝ STAV - Řez B-B - část B
D.1.1.47	NOVÝ STAV - Řez C-C - část C
D.1.1.48	NOVÝ STAV - Pohled SV - část A
D.1.1.49	NOVÝ STAV - Pohled JZ - část A
D.1.1.50	NOVÝ STAV - Pohled JV - část A
D.1.1.51	NOVÝ STAV - Pohled SV - část B
D.1.1.52	NOVÝ STAV - Pohled SZ, JV - část B
D.1.1.53	NOVÝ STAV - Pohled JZ - část B
D.1.1.54	NOVÝ STAV - Pohled SZ - část C
D.1.1.55	NOVÝ STAV - Pohled JV - část C
D.1.1.56	NOVÝ STAV - Pohled J,Z - část C
D.1.1.57	NOVÝ STAV - Pohled V - část C

č. výkresu	Jméno výkresu
D.1.1.58	NOVÝ STAV - Barevné řešení
D.1.1.59	NOVÝ STAV - Barevné řešení
D.1.1.60	NOVÝ STAV - Barevné řešení
D.1.1.61	Seznam skladeb
D.1.1.62	Detaily A, B, C
D.1.1.63	Detail D
D.1.1.64	Detaily E, F
D.1.1.65	Detail G
D.1.1.66	Detail H
D.1.1.67	Detail CH
D.1.1.68	Detail I
D.1.1.69	Výpis klempířských výrobků
D.1.1.70	Výpis zámečnických výrobků 1
D.1.1.71	Výpis zámečnických výrobků 2
D.1.1.72	Výpis dveří
D.1.1.73	Výpis oken
D.1.1.74	Dřevěné přístřešky

D.1.3	Požárně bezpečnostní řešení
	Technická zpráva A - D
	Průkaz energetické náročnosti budovy